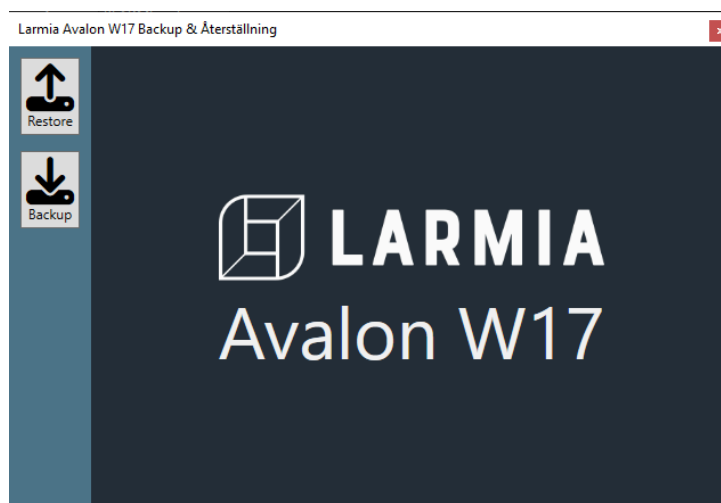




LARMIA

ANVÄNDARHANDBOK AVALON W17 BACKUP



ANSVARSBEGRÄNSNING

All information i denna handbok har kontrollerats noggrant och bedöms vara korrekt. Emellertid lämnar Larmia Control AB inga garantier vad gäller manualens innehåll. Användare av denna manual ombeds rapportera felaktigheter, tvetydigheter eller oklarheter till Larmia Control AB, för eventuella korrigeringar i framtida utgåvor. Informationen i denna handbok kan ändras utan föregående meddelanden.

Mjukvaran som beskrivs i handboken levereras under licens från Larmia Control AB och får endast användas eller kopieras enligt licensvillkoren. Ingen del av denna bok får återges eller överföras i någon form eller på något sätt, elektroniskt eller mekaniskt, för något som helst ändamål utan uttryckligt skriftligt medgivande från Larmia Control AB.

COPYRIGHT

© Larmia Control AB. Med ensamrätt.

VARUMÄRKEN

MS-DOS, Windows, Windows 98, Windows NT, Windows 2000, Windows XP, Windows Vista, Windows 7, Windows 8, Windows 10 och Windows 11 är registrerade varumärken som tillhör Microsoft Corporation.

Andra produktnamn som förekommer i denna bok används enbart i identifieringssyfte och kan vara ägarens registrerade varumärken.

Januari 2026

Version: 25.12.8.2

Innehållsförteckning

[Avalon W17 Backup](#)

[Programöversikt](#)

[Starta programmet](#)

[Vad backas upp?](#)

[Tänk efter, före!](#)

[Saker saknas!](#)

[Kom ihåg minnet!](#)

[Säkerhetskopiering_\(Backup\)](#)

[Process](#)

[Rapport](#)

[Avbryta säkerhetskopiering](#)

[Återställning_\(Restore\)](#)

[Avbryta återställning](#)

[Felsökning](#)

Avalon W17 Backup

Programöversikt

Larmia Tool – W17 Backup är ett program för att underlätta processen att säkerhetskopiera och återställa Avalon W17 PLC:er.

OBSERVERA Man behöver inte tänka på vare sig EvoService eller watchdog-funktionen med detta program. Evo kommer automatiskt stoppas när överföringen av filer börjar och sedan startas när processen är klar.

Starta programmet

För att starta programmet behöver du ha det åtkomligt för PLC:n, exempelvis på ett USB-minne. Navigera sedan till `Larmia Tool - W17 Backup.exe` -filen och starta den.

OBSERVERA Programmet startar inte av sig själv.

Vad backas upp?

Avalon W17	
Filer	Mappar
<input type="checkbox"/> config\evo.ini 4,00 KB	<input type="checkbox"/> workspaces\project\configuration 132,72 MB
	<input type="checkbox"/> workspaces\project\state 1,41 MB
	<input type="checkbox"/> workspaces\project\history 1,10 GB
0 B	0 B

Filer

Enskilda filer som kopieras.

Namn	Förklaring
config\evo.ini	PLC-ID.

Mappar

Mappar som kopieras med allt deras underliggande innehåll.

Namn	Förklaring
workspace\project\configuration	Editeringsdatabas, användare, larminställningar, bilder, drivarinställningar, mm.
workspace\project\state	Drifttidsräknare, kalibreringsfiler, status på samtliga objekt (manuella lägen mm).
workspace\project\history	Trendkurvor och händelselistor i en mapp per år.

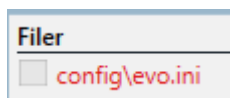
Tänk efter, före!

Programmet kan användas för att överföra editering och historik från en PLC till en annan. Tänk dock på att vissa inställningar behöver göras manuellt. Följande saker kopieras **inte**:

- Evo-licens.
- Nätverksinställningar.
- Anslutningar för Evo-klienten.

Saker saknas!

Om en fil eller mapp inte finns i en PLC eller säkerhetskopiering kommer dessa skrivas ut i rött och inte vara valbara.



Kom ihåg minnet!

Alla filer tar plats, och för att kunna säkerhetskopiera eller återställa behöver det finnas tillräckligt med plats.

Behöver 1,23 GB | Ledigt 598,19 GB

Programmet kommer inte låta dig påbörja en process om det inte finns tillräckligt med plats för att slutföra den. Du ser lätt om det är för lite plats på den röda texten i rutan om minnesförbrukning.

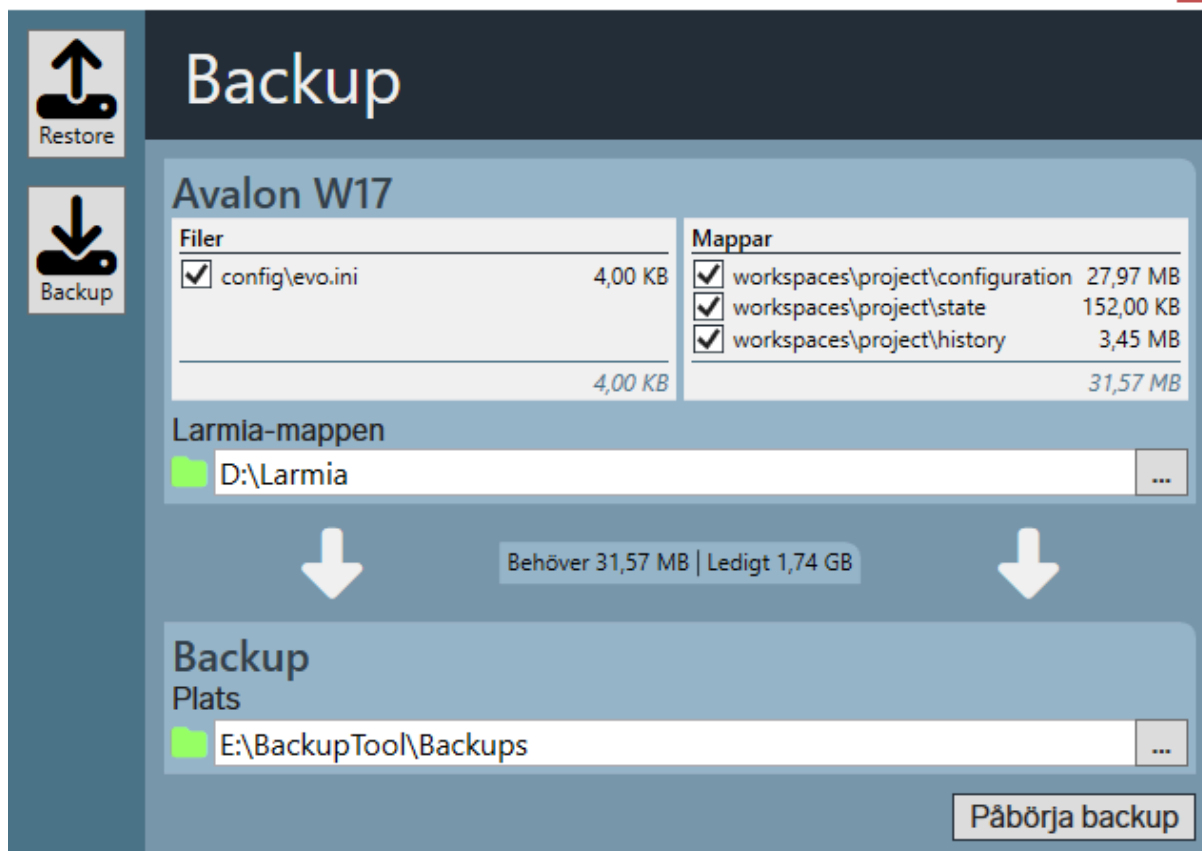
Behöver 1,10 GB | Ledigt 500,00 MB

Programmet kommer också att varna om det är mindre än 500 MB kvar på minnet, samt skriva ut det i gul text.

Behöver 134,14 MB | Ledigt 500,00 MB

Säkerhetskopiering (Backup)

Genom att trycka på Backup-knappen på vänstersidan av programmet öppnas Backup-konfigureringen.



Säkerhetskopieringsvyn är uppdelad i tre delar, uppifrån och ner: Avalon-blocket, övergångsfältet och Backup-blocket. Avalon-blocket är överst och innehåller de inställningar som har med PLC:n att göra. Under det är övergångsfältet med ett litet block som deklarerar hur mycket minne som behövs och hur mycket som är ledigt, samt två pilar som visar i vilken riktning operationen går. Längst ner ligger Backup-blocket som innehåller inställningar som har med backupen att göra.

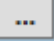
Avalon W17-blocket

Denna ruta representerar de inställningar som kan göras angående data på PLC:n.

Det är två listor: Filer och Mappar. Filer representerar enstaka filer som kommer att kopieras medans mapparna kommer innehålla alla filer från de mapparna och dess undermappar. Du kan välja vilka delar som ska kopieras genom att boka i checkrutorna. Detta påverkar hur mycket minne som kommer att krävas för säkerhetskopieringen.

OBSERVERA Det går inte att återställa något som inte kopierades.

Det finns även en textruta märkt **Larmia-mappen** som måste peka på PLC:ns Larmia-mapp, vanligtvis `D:\Larmia`. Finns inte mappen kommer ikonen på vänstersidan bli röd.

Du kan klicka på knappen  på högra sidan för att få upp en dialog där du kan välja mapp.

Backup-blocket

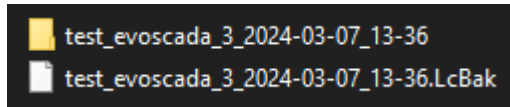
Denna ruta representerar de inställningar som kan göras angående säkerhetskopieringen.

I den finns en textruta märkt **Plats** som är en mapp där säkerhetskopieringen kommer att läggas. Som standard kommer programmet föreslå en mapp som heter Backup som ligger på samma plats som programmet körs ifrån. Om denna mapp saknas kommer en dialog fråga användaren om de vill att programmet skapar mappen. Du kan klicka på knappen



på högra sidan för att få upp en dialog där du kan välja mapp.

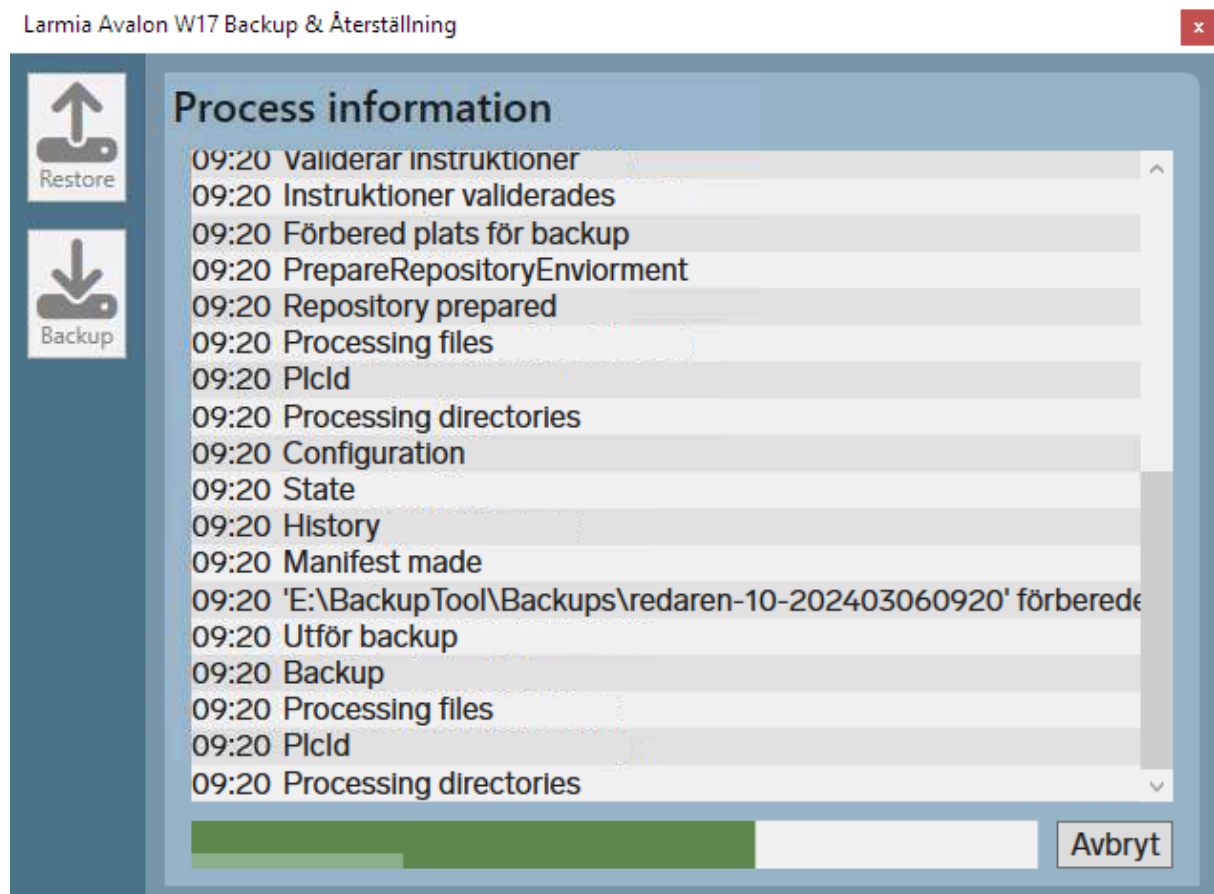
Manifestfilen (.LcBak)



Som en del av att backa upp skapar programmet en manifestfil (.LcBak) med information om vad som säkerhetskopierat (backats upp). Denna fil används när programmet ska utföra en återställning.

Process

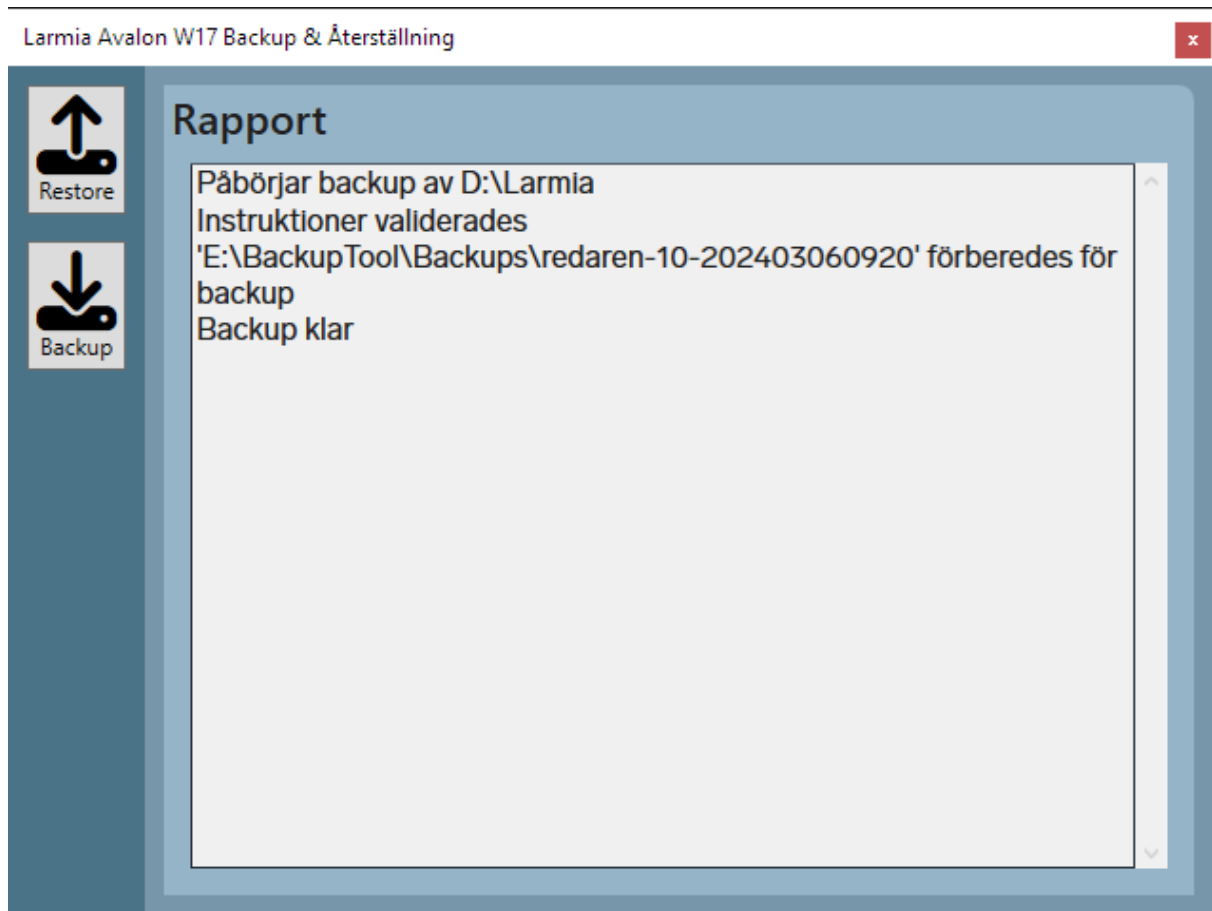
När du påbörjar backupen kommer en processvy öppnas som listar vad programmet gör. Längst ner har du en grön förloppsindikator och en knapp som kan avbryta processen.



Notera att vissa steg i processen kan ta lite längre tid.

Rapport

När säkerhetskopieringen är klar kommer sammanfattad rapport, denna text går att kopiera. Om ett fel uppstått kommer det också skrivas ut i rapporten.

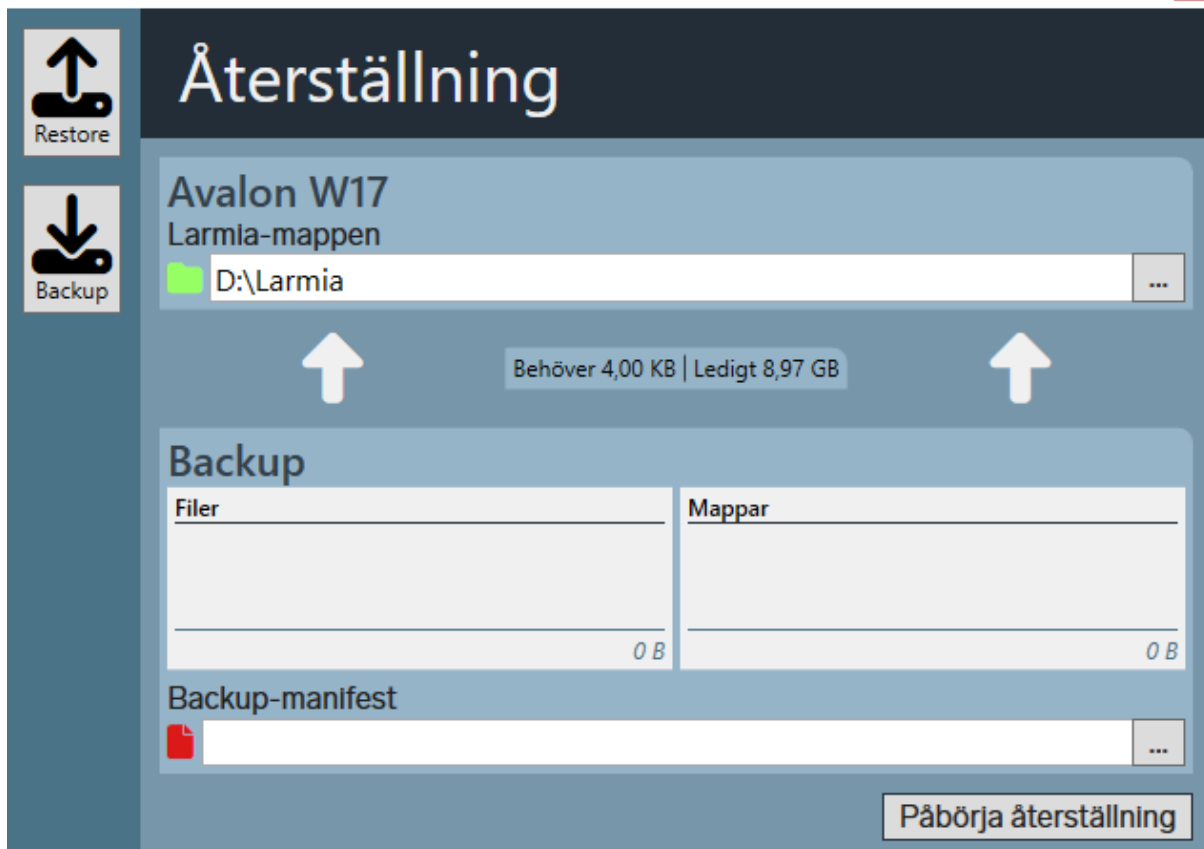


Avbryta säkerhetskopiering

Avbryts säkerhetskopieringen kommer det som kopierats till den punkten att plockas bort.

Återställning (Restore)

Genom att trycka på Restore-knappen på vänstersidan av programmet öppnas Återställnings-konfigureringen.




Återställningsvyn är uppdelad i tre delar, uppifrån och ner: Avalon-blocket, övergångsfältet och Backup-blocket. Avalon-blocket är överst och innehåller de inställningar som har med PLC:n att göra. Under det är övergångsfältet med ett litet block som deklarerar hur mycket minne som behövs och hur mycket som är ledigt, samt två pilar som visar i vilken riktning operationen går. Längst ner ligger Backup-blocket som innehåller inställningar som har med backupen att göra.

När återställningen påbörjas följer den samma förlopp som säkerhetskopieringen; [processinformation](#) och sedan en [rapport](#) på hur det gått.

Avlon W17-blocket

Denna ruta representerar de inställningar som kan göras angående data på PLC:n.

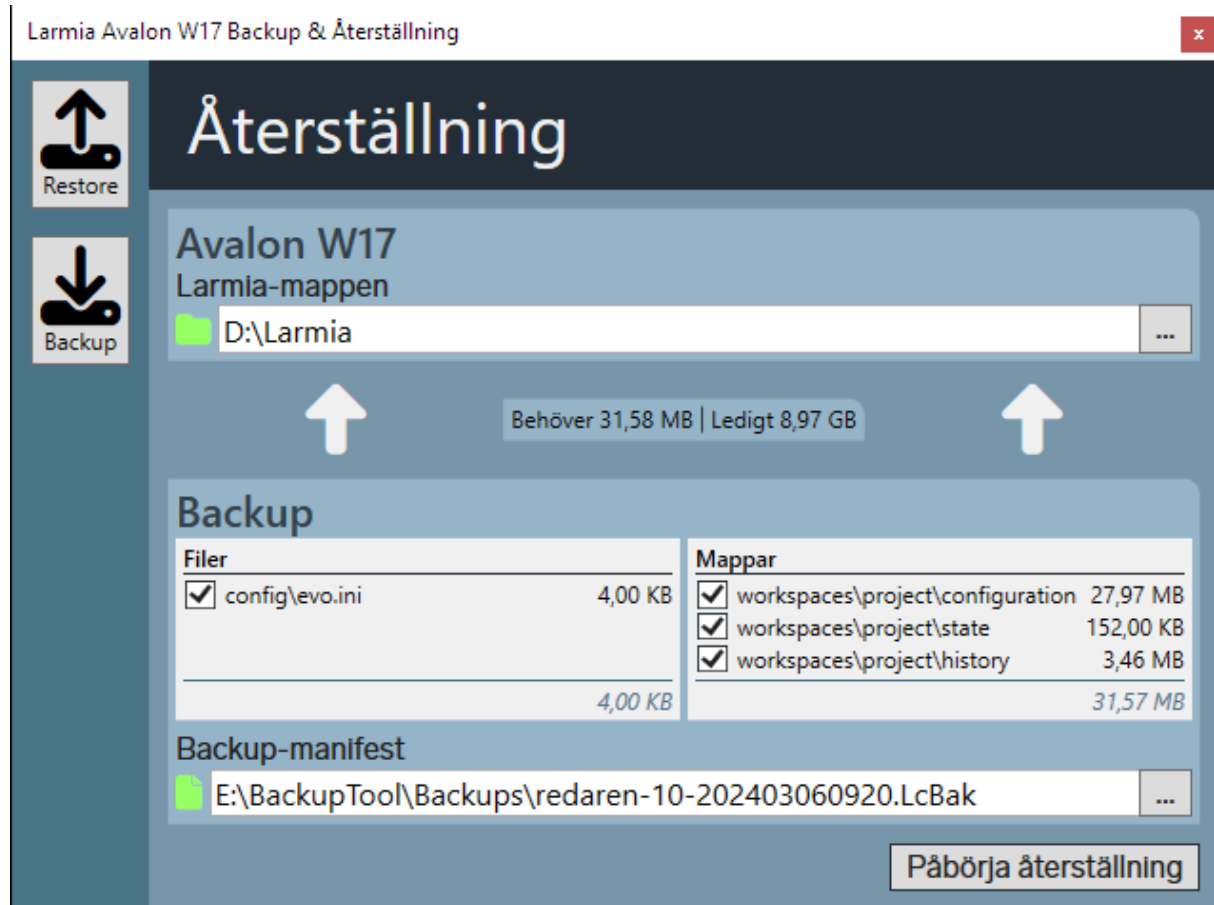
Textrutan märkt **Larmia-mappen** måste peka på PLC:ns Larmia-mapp, vanligtvis `D:\Larmia`. Finns inte mappen kommer ikonen på vänstersidan bli röd. Du kan klicka på  på högra sidan för att få upp en dialog där du kan välja mapp.

Backup-blocket

Denna ruta representerar de inställningar som kan göras angående säkerhetskopieringen.

Det är två listor: Filer och Mappar. Filer representerar enstaka filer som kommer att kopieras medans mapparna kommer innehålla alla filer från de mapparna och dess undermappar. Du kan välja vilka delar som ska kopieras genom att boka i checkrutorna. Detta påverkar hur mycket minne som kommer att krävas för säkerhetskopieringen.

Det finns även en textruta märkt Backup-manifest som behöver peka på en `.LcBak`-fil. Denna fil innehåller information om säkerhetskopieringen och kommer automatisk fylla i listorna och Larmia-mappens sökväg. Finns inte filen på angiven sökväg kommer ikonen vara röd. Du kan klicka på `...` på högra sidan för att få upp en dialog där du kan välja fil.



Avbryta återställning

Avbryts återställningen kommer PLC:n att lämnas tom i de aktuella fälten! Det vill säga, inte gå tillbaka till vad det var innan återställningen började.

Felsökning

Skulle något gå fel under processen kommer en utförlig felrapport skrivas ut i textrutan om vad som gått fel.